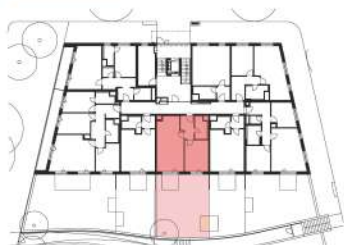
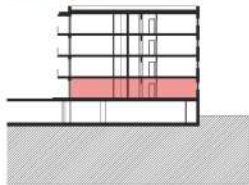


> Schéma půdorys



> Schéma řez



> Schéma situace



č.m.	místnost	m2
D1.1.04.01	předsíň	5,3
D1.1.04.02	koupelna	4,9
D1.1.04.03	pokoj	14,9
D1.1.04.04	obývací pokoj + kuchyňský kout	27,9
užitná plocha (bez terasy, předzahrady)		53,0
podlahová plocha (dle nařízení vlády č. 366 / 2013)		57,2
D1.1.04.05	předzahrádka	66,7



- > Upozornění: Obrázek půdorysu představuje dispoziční řešení bytu. Zobrazený nábytek, pračka a kuchyňská linka s vybavením nejsou předmětem prodeje.
 > Umístění zařízení bytu je uváděno pouze orientačně, přesná specifikace rozvodů a jejich možného napojení bude určena v prováděcí projektové dokumentaci.
 > Zobrazení povrchů podlah je pouze ilustrativní. Plochy jednotlivých místností a předzahrádek v zobrazeném schématu se mohou mírně lišit. Investor se zavazuje seznámit klienta se skutečným stavem dle prováděcí dokumentace.
 > Podlahová plocha je podlahovou plochou bytu dle § 3 nařízení vlády č. 366/2013 Sb. Do podlahové plochy místností nejsou započteny prahy dveří.