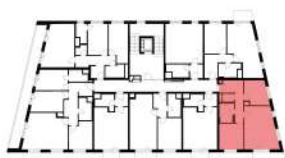
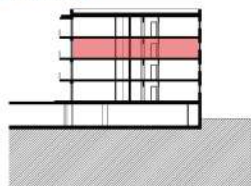


> Schéma půdorys



> Schéma řez



> Schéma situace



| č.m. | místnost | m2 |
|--|--------------------------------|------|
| D1.3.22.01 | chodba | 10,2 |
| D1.3.22.02 | wc | 1,6 |
| D1.3.22.03 | koupelna | 4,9 |
| D1.3.22.04 | pokoj | 12,2 |
| D1.3.22.05 | pokoj | 10,7 |
| D1.3.22.06 | obývací pokoj + kuchyňský kout | 26,5 |
| užitná plocha (bez terasy, předzahrady) | | 66,1 |
| podlahová plocha (dle nařízení vlády č. 366 / 2013) | | 72,0 |
| D1.3.22.07 | balkon | 6,9 |



- > Upozornění: Obrázek půdorysu představuje dispoziční řešení bytu. Zobrazený nábytek, pračka a kuchyňská linka s vybavením nejsou předmětem prodeje.
- > Umístění zařízení bytu je uváděno pouze orientačně, přesná specifikace rozvodů a jejich možného napojení bude určena v prováděcí projektové dokumentaci.
- > Zobrazení povrchů podlah je pouze ilustrativní. Plochy jednotlivých místností a předzahrádek v zobrazeném schématu se mohou mírně lišit. Investor se zavazuje seznámit klienta se skutečným stavem dle prováděcí dokumentace.
- > Podlahová plocha je podlahovou plochou bytu dle § 3 nařízení vlády č. 366/2013 Sb. Do podlahové plochy místností nejsou započteny prahy dveří.